



ESBANK

z bliska

Pajęczno wita 5

Bądź eko z ESBANKIEM 6

Karta kredytowa -
- Twój przyjaciel 8





Za oknami jesień. Mieniające się kolorami liście spadają z drzew i przypominają o tym, że czas płynie do przodu i po nawet najpiękniejszym lecie musi przyjść zima. Piękne lato miały na pewno panie Anna i Elżbieta Dłubak, które dzięki wygranej w lokacie „Wakacje 2009” zwiedziły Europę i Afrykę. Wspomnienia z tych wyjazdów znajdą Państwo na łamach naszego biuletynu.

O czym jeszcze piszemy w aktualnym wydaniu „ESBANKU z bliska”? Jak zawsze mogą Państwo dowiedzieć się o nowinkach z życia Banku i przeczytać wywiad z gościem, którym tym razem jest Leszek Stępień, kierownik Wydziału Analiz Kredytowych. Przybliżamy Państwu naszą nową placówkę w Pajęcznie, a także doradzamy jak sprawić, aby karta kredytowa była naszym przyjacielem.

Prezentujemy także kampanię „Bądź eko z ESBANKIEM”, dzięki której chcemy przyczynić się do ochrony naszego środowiska i relacjonujemy sportowe wydarzenia, w które byliśmy zaangażowani w ostatnich miesiącach.

Życzę przyjemnej lektury i pozdrawiam,

Katarzyna Przepióra, Redaktor Naczelna



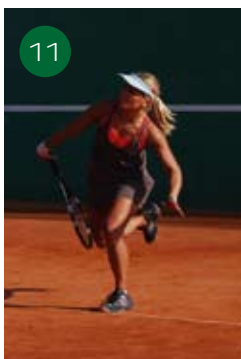
4



6



8



11

z życia Banku

- 3 "Teraz Polska" dla kredytu SGB
ESBANKUŚ - nasz bankowy miś
ESBANK otwarty nocą
Nowa placówka ESBANKU

nasz gość

- 4 Teraz Polska, teraz ESBANK

nasze miejsca

- 5 Pajęczno wita

nasze akcje

- 6 Bądź eko z ESBANKIEM
7 Dobry start nowego pracownika

poradnik finansowy

- 8 Jak dobrze żyć z kartą kredytową
9 Konkurs

działamy lokalnie

- 10 Wakacje z ESBANKIEM
11 Turniej Tenisa o Puchar Prezesa ESBANKU
Streetball na Orliku



Wydawca:

ESBANK Bank Spółdzielczy

Adres Redakcji:

ESBANK Bank Spółdzielczy,
ul. Pułaskiego 11, 97-500 Radomsko,
tel. 44 684 14 71 (wew. 23),
redakcja@esbank.pl

Redaktor Naczelna:

Katarzyna Przepióra

Zespół:

Marcin Sawikowski, Paweł Choróbski,
Marek Rząsowski

Realizacja:

INDU DESIGN

Projekt:

INDU DESIGN

Nakład:

5 000 szt.

"Teraz Polska" dla kredytu SGB

GBW S.A. i zrzeszone Banki Spółdzielcze tworzące SGB zostały uhonorowane Polskim Godłem Promocyjnym TERAZ POLSKA. Kapituła nagrodziła w ten sposób kredyt Koncorcjum SGB w kategorii "najlepsze produkty i usługi".

Kredyt Koncorcjum SGB obejmuje kredyty obrotowe, inwestycyjne, preferencyjne oraz unijne skierowane do dużych przedsiębiorców i samorządów. Przyznanie wyróżnienia dla naszej grupy to dowód na rosnącą siłę banków spółdzielczych oraz ich coraz większą rolę w obsłudze podmiotów gospodarczych.

Godło "Teraz Polska" przyznawane jest produktom innowacyjnym i nowoczesnym o najwyższej jakości, które warto promować i upowszechniać zarówno na rynku rodzimym, jak i międzynarodowym.

Więcej o nagrodzie oraz kredycie Koncorcjum SGB można przeczytać w wywiadzie z Leszkiem Stępnem na stronie 4 naszego biuletynu.



z życia Banku

ESBANK otwarty nocą

W sobotę 29 sierpnia w Radomsku po raz pierwszy odbyła się impreza "Radomsko Open by Night", podczas której do późnych godzin nocnych Radomsko tętniło życiem. Uczestniczył w niej również nasz Bank. Od godziny 18.00 otwarta była nasza placówka przy ulicy Reymonta 6, w której Pracownicy udzielali informacji o produktach bankowych, a także rozdawali esbankowe gadżety - balony, długopisy, smycze czy breloki. W centrum miasta spacerował natomiast ESBANKUŚ - nasz bankowy miś, który rozdawał cukierki i chętnie witał się z dziećmi.



ESBANKUŚ – nasz bankowy miś



Pod koniec sierpnia nasz Bank wzbogacił się o nowego przyjaciela – został nim miś ESBANKUŚ, który od tej pory będzie towarzyszył nam podczas przeróżnych imprez.

ESBANKUŚ – jak na bankiera przystało – nie rozstaje się z białą koszulą i swoim zielonym krawatem. Jest zawsze uśmiechnięty i lubi poznawać nowych ludzi.

W pierwszych dniach swojej przygody z bankiem ESBANKUŚ odwiedził radomszczańskie placówki ESBANKU i witał się ze wszystkimi Klientami i Pracownikami. Dla każdego miał słodki upominek.

Nowa placówka ESBANKU

16 września 2009 r. odbyło się uroczyste otwarcie nowej placówki ESBANKU w miejscowości Pajęczno. Byli na nim obecni Prezesi Banku, członkowie Rady Nadzorczej, przedstawiciele firm i instytucji działających na terenie Pajęczna, a także Pracownicy. Specjalne atrakcje czekały na najmłodszych – każde dziecko otrzymało balonik i mogło skorzystać z darmowego makijażu. Chętnych na kolorowy tatuaż w kształcie smoków, wesołych stworków, serduszek czy kwiatków nie brakowało. Więcej o nowej placówce ESBANKU na stronie 5 biuletynu.



Teraz Polska, teraz ESBANK

Z Leszkiem Stępiem, Kierownikiem Wydziału Analiz Kredytowych, rozmawiamy o kredycie Konsorcjum SGB.

W ostatnim czasie Kredyt Konsorcjum SGB został uhonorowany godłem promocyjnym „Teraz Polska”. Co go wyróżnia na tle innych produktów?

Leszek Stępień: Kredyt Konsorcjum SGB jest nie tyle produktem, co unikatową formą współpracy z bankiem zrzeszającym w zakresie produktów kredytowych skierowanych do lokalnych przedsiębiorców i rolników – polega na współpracy banków spółdzielczych i banku zrzeszającego GBW S.A. przy udzielaniu kredytów obrotowych, inwestycyjnych, preferencyjnych czy unijnych.

Wychodzi on naprzeciw rosnącym potrzebom finansowym rynku i jest szansą dla firm, które chcą się rozwijać. Z kredytu mogą skorzystać osoby fizyczne i prawne prowadzące lub zamierzające podjąć działalność gospodarczą, rolnicy oraz inne podmioty nieposiadające osobowości prawnej – a więc stowarzyszenia, fundacje czy spółdzielnie. Cieszę się, że właśnie kredyt Konsorcjum SGB został uhonorowany tak prestiżową nagrodą, jaką jest godło „Teraz Polska”, tym bardziej, że nasz Bank ma duży wpływ na sukces tego produktu.

To znaczy?

LS: Pierwsze kredyty działające na podstawie kredytu „Konsorcjum SGB” zostały przez nas udzielone w roku 2001. Od początku współpracy w tym zakresie ESBANK Bank

Spółdzielczy odnotowuje duże sukcesy w porównaniu do pozostałych banków zrzeszonych w Spółdzielczej Grupie Bankowej. Świadczą o tym zajmowane przez nas miejsca w konkursie towarzyszącym kredytowi – „Wygraj konsorcjum”. Od kilku lat plasujemy się w nim niezmiennie na I miejscu w kategorii ilości zawartych umów, jak i kwot udzielonych kredytów.

Poza tym niejednokrotnie przedstawiciele naszego Banku, w tym również ja, uczestniczyliśmy w przeróżnych spotkaniach i konferencjach, na których udzielaliśmy porad i zachęcaliśmy przedstawicieli innych banków spółdzielczych do korzystania z tej formy kredytowania.

Dlaczego kredyt Konsorcjum SGB jest tak korzystny dla Banku?

LS: W ramach kredytu Konsorcjum SGB uzyskujemy większe możliwości kredytowania i jeszcze bardziej angażujemy się w rozwój lokalnej przedsiębiorczości. Możemy finansować duże przedsięwzięcia finansowe naszych Klientów

W ramach kredytu Konsorcjum SGB uzyskujemy większe możliwości kredytowania i jeszcze bardziej angażujemy się w rozwój lokalnej przedsiębiorczości.

i przez to przyczyniać się do ich rozwoju. Jesteśmy w stanie pozyskiwać do współpracy duże podmioty gospodarcze, a także utrzymywać w obsłudze te firmy czy instytucje, których zapotrzebowanie kredytowe zwiększa się szybciej niż wzrost możliwości kredytowych Banku. Poza tym na udzielaniu takich kredytów zyskują sami Pracownicy, którzy realizując duże transakcje kredytowe zdobywają cenne doświadczenie, w tym również korzystają z doświadczenia i wiedzy przedstawicieli GBW S.A. w Poznaniu.

A co z korzyściami dla naszych Klientów?

LS: Przede wszystkim Klient nie odczuwa, że kredyt jest udzielany przez dwa banki – wszelkie warunki współpracy (kwota kredytu, warunki wypłaty, oprocentowanie, prowizja, zabezpieczenie czy

Leszek Stępień

Pracuje w ESBANKU Banku Spółdzielczym od 3 stycznia 2000 r. Od grudnia 2008 r. kieruje Wydziałem Analiz Kredytowych, wcześniej zajmował się kredytami i pełnił funkcję Kierownika Wydziału Klienta Korporacyjnego.

terminy i kwoty spłat) ustala z naszymi Pracownikami. Rozmowy prowadzi więc z osobami, co do których ma zaufanie - chociażby z racji wieloletniej współpracy czy kompetencji w prowadzeniu i realizacji często niełatwych transakcji kredytowych. My natomiast, ze względu na lokalność naszego działania, znamy firmę naszego Klienta, wiemy w jakich warunkach i otoczeniu rynkowym funkcjonuje, a dzięki temu możemy dokonać oceny realizowanych z udziałem kredytu projektów przez pryzmat historii firmy czy umiejętności zarządzania właścicieli. To korzystnie wpływa na czas realizacji poszczególnych transakcji kredytowych, jak i zminimalizowanie ryzyka kredytowego.

Również dalsza współpraca z Klientem w umownym okresie kredytowania nadal pozostaje w gestii naszego Banku. Klient posiada więc pełną obsługę w miejscu prowadzenia działalności i w ramach jednego uczestnika konsorcjum.

Podsumowując stwierdzić można, że dla naszego Klienta nie zmienia się nic oprócz pojawienia się w umowie kredytu Oddziału Banku GBW S.A. (w przypadku naszych umów jest to Oddział GBW S.A. w Sieradzu) jako banku współkredytującego dane przedsięwzięcie gospodarcze. **Dziękuję bardzo za wywiad i życzę wielu sukcesów.**





Pajęczno wita

Nowootwarta filia w Pajęcznie jest już 26 placówką ESBANKU Banku Spółdzielczego. Uroczyste otwarcie nastąpiło 16 września 2009 r., ale już od 2 września mieszkańcy Pajęczna mogą odwiedzać siedzibę Banku w swoim mieście.



W placówce pracuje 5 osób. Funkcję kierownika sprawuje Iwona Skupińska, która wcześniej kierowała m.in. filią w Radomsku przy ul. Krasińskiego oraz w Rzęśni. Z Rzęśni do Pajęczna trafiła także Oliwia Popiel, odpowiadająca za klienta korporacyjnego. Obsługą klienta w Pajęcznie zajmują się Justyna Charciarek i Barbara Gajęcka, w kasie natomiast pracuje Krzysztof Trawczyński. Pajęczańska siedziba ESBANKU jest urządzona według standardów stworzonych wraz z nową wizualizacją. Jest więc nowoczesna, przestronna i przystępna dla Klientów. Oprócz kasy i trzech stanowisk obsługi znajdują się w niej miejsca dla osób oczekujących na obsługę, a także kącik dla dzieci. Na

zewnątrz placówki znajduje się też bankomat, z którego bez prowizji mogą wypłacać pieniądze klienci wszystkich banków spółdzielczych. Jak podkreśla Kierowniczką placówki Iwona Skupińska, ESBANK stara się być jak najbliższej swoich pajęczańskich Klientów:
- Naszym atutem na lokalnym rynku jest przede wszystkim korzystna i konkurencyjna oferta produktowa. Dla naszych Klientów z Pajęczna przygotowaliśmy specjalną promocję – darmowe prowadzenie rachunku osobistego, firmowego i rolniczego, darmowy dostęp do konta przez Internet, bezpłatne przelewy i zlecenia stałe realizowane w placówce Banku, a także jedynie 1,50 zł za wszystkie opłaty kasowe. Ponadto do każdego założonego

rachunku i lokaty, a także udzielonego kredytu dołączamy prezent – firmowe upominki. Poza tym w naszej pracy ważny jest uśmiech i przyjazne nastawienie do Klienta – jestem pewna, że mieszkańcy Pajęczna to zauważą i docenią. Choć ESBANK Bank Spółdzielczy funkcjonuje w Pajęcznie dopiero kilka tygodni, już ma na swoim koncie sukcesy związane z pomocą lokalnej społeczności. W czerwcu 2009 r. przyczynił się do realizacji projektu unijnego ZPORR „Zakup aparatury diagnostycznej chorób układu krążenia dla szpitala w Pajęcznie”. Adam Stachera, zastępca dyrektora Samodzielnego Publicznego Zespołu Opieki Zdrowotnej w Pajęcznie, mówi: 1 czerwca nasz szpital podpisał umowę o dofinansowanie projektu z wojewodą łódzkim, a już 30 czerwca projekt miał być zrealizowany i rozliczony, gdyż pojawił się na liście o dofinansowania z pozycji rezerwowej w wyniku oszczędności po przetargach innych projektów. Pomimo moich działań i rozmów z dyrektorami i prezesami kilku banków nikt nie przystąpił do przetargu. Na szczęście naszą ofertę

Pajęczno leży w południowej części województwa łódzkiego, w połowie drogi między Radomskiem a Wieluniem. Jest jednym z najstarszych miast współczesnego województwa łódzkiego, obecnie zamieszkuje je ponad 7 000 mieszkańców. Burmistrzem Gminy i Miasta Pajęczno jest Dariusz Tokarski.

w Internecie znalazł ESBANK Bank Spółdzielczy i udzielił kredytu, dzięki czemu mogliśmy zakupić nowoczesne USG, gazometr i endoskop. Dzięki ESBANKOWI nie przepadły więc unijne pieniądze, a mieszkańcy Pajęczna będą mogli korzystać z nowoczesnych sprzętów medycznych. Jesteśmy pewni, że również w kolejnych miesiącach i latach ESBANK Bank Spółdzielczy będzie przyczyniał się do rozwoju miasta i Gminy Pajęczno.



Bądź eko z ESBANKIEM

„Nie odziedziczyliśmy ziemi po naszych przodkach, pożyczyciśmy ją od naszych dzieci” – wyznając tę zasadę ESBANK Bank Spółdzielczy czuje się odpowiedzialny za stan naszego środowiska naturalnego. Dlatego też wraz z początkiem października rozpoczynamy kampanię "Bądź eko z ESBANKIEM", poprzez którą chcemy ograniczyć zużycie papieru.

Oszczędzasz papier – oszczędzasz drzewa

Corocznie na produkcję papieru w Polsce wycina się ok. 20 tys. drzew. Każde z nich ma wpływ na stan naszego środowiska naturalnego – drzewa produkują przecież tlen, który jest nam niezbędny do życia, obniżają poziom hałasu czy zmniejszają siłę wiatru. Poza tym pochłaniają one szkodliwy dwutlenek węgla oraz uczestniczą w obiegu wody w przyrodzie. Wycinanie dużej ilości drzew to także ingerencja w przyrodę – znikaniu lasów towarzyszy ograniczanie liczby gatunków roślin i zwierząt na naszej planecie.

Eko ESBANK

Ochrona drzew jest dla naszego Banku szczególnie istotna – drzewo znajduje się w naszym logo i symbolizuje nasze wartości – siłę, solidność i stabilność. Zależy nam więc na tym, aby chronić drzewa przed niepotrzebną wycinką. Kampania "Bądź eko z ESBANKIEM" ma na celu zmniejszenie zużycia papieru



z ESBANKIEM

poprzez zastąpienie tradycyjnych wyciągów bankowych e-wyciągami, które przesyłane są do naszych Klientów za pośrednictwem poczty elektronicznej. Rocznie na drukowanie wyciągów potrzeba jest ponad półtorej tony papieru – teraz dzięki Twojemu udziałowi w akcji możemy znacząco zmniejszyć tę liczbę i uratować drzewa! Twoje zaangażowanie nic nie kosztuje - wystarczy tylko, że wymienisz wyciąg papierowy na e-wyciąg. Oprócz przyczynienia się do ochrony środowiska otrzymasz dodatkowo ekotorbę

przydatną podczas codziennych zakupów.

E-wyciągi to same korzyści:

- pomoc w ochronie środowiska

Ograniczając zużycie papieru przyłączasz się do działań na rzecz ochrony środowiska.

- oszczędność czasu

E-wyciągi trafiają na Twoją skrynkę zawsze pierwszego dnia miesiąca, a więc szybciej niż wyciągi papierowe.

- wygoda

Dzięki e-wyciągom otrzymujesz dostęp do historii swoich transakcji w dowolnym miejscu i czasie. Wersja elektroniczna jest także łatwa w archiwizacji.

- bezpieczeństwo

E-wyciągi to pewność, że wyciąg nie trafi w niepowołane ręce.

Aby otrzymywać e-wyciągi wystarczy podpisać dyspozycję otrzymywania wyciągów drogą elektroniczną dostępną w placówkach naszego Banku oraz podać swój adres e-mail. Pamiętaj – po Tobie na ziemi mieszkać będą jeszcze Twoje dzieci, wnuki i prawnuki –

im także pozwól cieszyć się z otaczającej nas zieleni.

Bądź eko!



Zamień wyciąg papierowy na e-wyciąg i odbierz ekotorbę!



* Jak jeszcze możesz oszczędzać papier?

1. Czytaj e-gazety zamiast tradycyjnych gazet – często w wersjach elektronicznych znajdziesz nawet więcej informacji niż w wersjach drukowanych.
2. Nie drukuj bez potrzeby, zanim wydrukujesz – sprawdź wszystkie błędy. I korzystaj z opcji drukowania dwustronnego. Możesz też pomyśleć o zmniejszeniu rozmiaru czcionki i marginesów.
3. Wykorzystuj zadrukowane kartki, kiedy drukujesz coś 'na brudno' lub dla własnego użytku.
4. Zbieraj makulaturę i wrzucaj ją do specjalnych pojemników albo sprzedawaj w skupie – makulatura stanowi 70 % materiału używanego do produkcji nowego papieru gazetowego.
5. Przechowuj dokumenty w wersji elektronicznej zamiast papierowej – dodatkowo zaoszczędzisz też miejsce w szufladzie.

Dobry start nowego pracownika

Od wielu lat nasz Bank nieustannie się rozwija. Rozwój ten dotyczy nie tylko otwierania nowych placówek i pozyskiwania kolejnych Klientów, ale także usprawniania działalności Banku we wszystkich jego obszarach.

Jednym z takich obszarów jest proces wdrażania nowego Pracownika, który wejdzie w życie 1 listopada 2009 r. - *Celem procesu adaptacji zawodowej jest przede wszystkim jak najlepsze przygotowanie nowoprzyjętych osób do pracy w naszym Banku. Zależy nam*

na tym, aby w ciągu pierwszych miesięcy pracy nowy Pracownik zapoznał się z kulturą organizacyjną naszej firmy, przyjrzał się pracy różnych jednostek działających w Banku, a także przeszedł podstawowe szkolenia, dotyczące zarówno produktów bankowych, jak i technik sprzedaży czy standardów obsługi Klienta. Odpowiednio przeszkolony Pracownik to nie tylko skarb dla Banku, to przede wszystkim profesjonalny doradca, który jest najbliżej Klienta, potrafi rozpoznać jego potrzeby i doradzić mu najkorzystniejszy produkt – mówi Anna Podolska, zajmująca się szkoleniami i rozwojem Pracowników w ESBANKU Banku Spółdzielczym. Podczas trwającego maksymalnie pół roku okresu

adaptacji nowi Pracownicy będą nosić identyfikatory z napisem „Uczę się”. Taki identyfikator ma być informacją dla Klienta, że dana osoba wdraża się do pracy w Banku. - Nikt nie rodzi się „Alfą i Omegą”. Tak, jak trzeba nauczyć się prowadzić samochód czy obsługiwać komputer, tak samo trzeba zdobyć wiedzę i kwalifikacje niezbędne na stanowisku kasjera czy doradcy klienta. Jesteśmy pewni, że dzięki wpro- wadzonemu procesowi adaptacji nowi Pracownicy szybko staną się osobami samodzielnie wykonującymi poszczególne obowiązki. To przyczyni się do wzrostu poziomu obsługi i sprawi, że nasi Klienci będą jeszcze bardziej zadowoleni ze współpracy z nami – kontynu-uje Anna Podolska.



Jak dobrze żyć z kartą kredytową

Karta kredytowa – Twój przyjaciel

Karty kredytowe są obecnie coraz popularniejsze, wciąż jednak wiele osób się ich obawia – wynika to z przekonania, że karty te są drogie w obsłudze i mogą prowadzić do nadmiernego zadłużenia. Nic bardziej mylnego – odpowiednio używana karta może stać się Twoim najlepszym przyjacielem.

Jak działa karta kredytowa?

Karty kredytowe funkcjonują w oparciu o przyznaną linię odnawialnego kredytu, który ustalany jest na podstawie Twoich dochodów. W praktyce oznacza to, że co miesiąc "dostajesz" od banku określoną sumę pieniędzy, z których możesz korzystać w każdej chwili, płacąc za zakupy czy wypłacając gotówkę do wysokości przyznanego limitu.

Posiadanie karty kredytowej wiąże się więc z wieloma korzyściami – przede wszystkim wygodą, bezpieczeństwem i elastycznością.

Podczas podpisywania wniosku o wydanie karty kredytowej sam wybierasz dzień miesiąca, w którym generowane będą wyciągi z wykonywanymi przez Ciebie transakcjami. Może być to 1, 7, 14 lub 21 dzień każdego miesiąca.

Po wygenerowaniu wyciągu masz 14 (w przypadku

karty MasterCard Electronic) lub 22 dni (w przypadku karty MasterCard i VISA) na spłatę należności minimalnej lub całości kwoty. W przypadku spłaty całości zadłużenia w terminie nie płacisz odsetek – co oznacza, że co miesiąc możesz korzystać z nieoprocentowanego kredytu!

Przykład:

Pan Kowalski posiada w naszym Banku kartę MasterCard. Wyciąg

z wykonywanymi przez niego transakcjami został wygenerowany 7 września. Jeśli do 29 września pan Kowalski spłaci całość zadłużenia – nie zapłaci żadnych odsetek. To daje 53 dni okresu bezodsetkowego: 31 dni, czyli od 8 sierpnia – pierwszego dnia cyklu rozliczeniowego – do 7 września – daty generowania wyciągu + 22 dni na spłatę. Pan Kowalski do 29 września może również spłacić tylko minimalną kwotę, która wynosi co najmniej 5 % "pożyczonych" sumy, min. 50 zł (w przypadku karty MasterCard Electronic – min. 30 zł). W takim przypadku po 29 września pan Kowalski ponosi koszt w postaci odsetek.

Jak korzystać z karty?

Aby posiadanie karty było dla Ciebie jak najbardziej korzystne, pamiętaj o kilku zasadach:

1. Wybierając rodzaj karty, którą będziesz się posługiwać, weź pod uwagę miejsce jej używania. Karty MasterCard Electronic służą do wykonywania transakcji tylko na terenie Polski. MasterCard i Visa są kartami międzynarodowymi, ale mają inne waluty rozliczeniowe. Dlatego jeśli zamierzasz odwiedzać kraje, gdzie walutą rozliczeniową jest dolar amerykański – wybierz Visę, bo płacąc tam kartą zapłacisz tylko raz za przewalutowanie. W krajach, gdzie walutą rozliczeniową jest euro, warto natomiast zaopatrzyć się w kartę MasterCard. Będzie to tańsze rozwiązanie, niż płacenie kartami typu Visa.
2. Przy wypełnianiu wniosku o wydanie karty ustal datę generowania wyciągu tak, aby łatwo było Ci spłacić zadłużenie w terminie – jeśli np. dostajesz pensję





Karty kredytowe w ESBANKU Banku Spółdzielczym

MasterCard Electronic

Karta MasterCard Electronic jest kartą krajową. Jest to karta płaska, co oznacza, że nie można nią płacić przez Internet.

MasterCard, VISA

Karty MasterCard i VISA są kartami międzynarodowymi, co oznacza że bez problemu można się nimi posługiwać za granicą.

Okres ważności

12 miesięcy

Okres ważności

24 miesiące

Płatności internetowe

NIE

Płatności internetowe

TAK

Limit kredytowy

1 000 - 10 000 zł

Limit kredytowy

2 000 - 20 000 zł

Okres bezodsetkowy

do 44 - 45 dni

Okres bezodsetkowy

do 52 - 53 dni

Oprocentowanie

19,90 %

Oprocentowanie

19,90 %

10-ego dnia miesiąca, to termin generowania wyciągu ustaw na 1 dzień miesiąca – w takim przypadku termin spłaty przypadnie Ci na 15-ego (w przypadku karty MasterCard Electronic) bądź 23-ego (MasterCard, Visa).

3. Przed większymi zakupami zastanów się, czy będziesz w stanie spłacić saldo zadłużenia. Nie od dziś wiadomo, że lżejszą ręką wydaje się pieniądze, których nie widać, a tak jest w przypadku korzystania

z karty. Warto więc czasem zachować rozwagę w tym względzie.

4. Spłacaj całość zadłużenia w terminie – ominie Cię płacenie odsetek.
5. Pamiętaj, że karta kredytowa służy przede wszystkim do dokonywania transakcji bezgotówkowych, dokonywanych w sklepach, hotelach, na stacjach benzynowych czy w Internecie. Wyplata gotówki w bankomacie wiąże się z naliczeniem prowizji, która wynosi 3 %, min. 6 zł.



KONKURS

Weź udział w konkursie. Czeka na Ciebie jeden z trzech zestawów esbankowych gadżetów.

Wystarczy tylko, że odpowiesz na pytanie:

Jak ma na imię miś – maskotka ESBANKU?

- a. Esbankier
- b. Esbankuś
- c. Esmiś

Odpowiedzi (a, b lub c) prześlij do 11 grudnia 2009 r. na nasz adres mailowy redakcja@esbank.pl lub na kartce pocztowej na adres: **ESBANK Bank Spółdzielczy, ul. Pułaskiego 11, 97-500 Radomsko**, z dopiskiem „ESBANK z bliska” oraz imieniem, nazwiskiem, adresem i numerem telefonu.

Regulamin:

- w konkursie nie mogą brać udziału Pracownicy ESBANKU Banku Spółdzielczego,
- lista laureatów zostanie opublikowana w piątym numerze „ESBANK z bliska”,
- nagrody zostaną przekazane w ciągu 3 tygodni (od 11 grudnia 2009),
- wygranie nagrody oznacza zgodę laureata na publikację nazwiska i miejsca zamieszkania.

Rozwiązanie konkursu

W trzecim numerze biuletynu pytaliśmy o wartości, jakimi kieruje się nasz Bank. Prawidłowa odpowiedź to: siła, solidność i stabilność. Esbankowe gadżety trafiły do: Barbary Tomaszewskiej z Łodzi, Anity Kaczmarek z Lgoty Wielkiej i Jolanty Gliźniewicz ze Strzałkowa. Gratulujemy!

Wakacje z ESBANKIEM

„Upalny Egipt, romantyczny Paryż, a może egzotyczna Malezja? Już dziś planujemy Twoje wakacje 2009!” – tak reklamowaliśmy naszą lokatę „Wakacje 2009” dokładnie rok temu. I udało się – zaplanowaliśmy wakacje Elżbiety i Anny Dłubak z Radomska, które podczas losowania nagród wygrały główną nagrodę – wycieczkę.



- Od dłuższego czasu regularnie oszczędzam w ESBANKU Banku Spółdzielczym, często lokuję pieniądze właśnie na lokatach z nagrodami. I w końcu się udało – dzięki lokacie „Wakacje 2009” po raz pierwszy w życiu wygrałam – i to od razu wyjazd na wakacje! – mówi szczęśliwa laureatka loterii promocyjnej, p. Anna Dłubak. Zwycięzcinie loterii promocyjnej „Wakacje 2009”

dostały 10 000 zł na wycieczkę w dowolne miejsce na świecie. Pani Ania wraz z mamą Elżbietą postanowiły wygrane pieniądze przeznaczyć na dwa wyjazdy – dzięki temu zwiedziły nie tylko Europę, ale również północną Afrykę.

- Pod koniec maja tego roku odwiedziliśmy Litwę, Łotwę, Estonię i Finlandię. Przez sześć dni zwiedzaliśmy najpiękniejsze zakątki nadbałtyckich państw i podziwialiśmy malownicze krajobrazy. Bardzo podobały mi się Helsinki, ale przede wszystkim poleciłabym wszystkim wizytę na Litwie. Każdy Polak powinien zobaczyć Wilno i odwiedzić cmentarz na Rossie – znajduje się tam wiele pamiątek po naszych przodkach – opowiada pani Ania. Drugą część nagrody pani Dłubak przeznaczyły na wycieczkę do

Egiptu. Kiedy u nas zaczynała się jesień, one wylatywały do tego gorącego kraju.

- Wyjeżdżając do Egiptu chcieliśmy poznać zupełnie inną kulturę, zobaczyć jak żyje i czym zajmuje się tamtejsza ludność. I to nam się udało – kontynuuje pani Ania. – Nasz hotel znajdował się niedaleko Asuanu, miejscowości znajdującej się na południu Egiptu, o której można powiedzieć, że

jest „bramą do Afryki”. Jest to jedno z najbardziej suchych miejsc na świecie, gdzie temperatura w cieniu wynosi nawet 51 stopni!

Podczas tygodniowych wakacji obie panie dużo zwiedzały. I tak podziwiała „wyspę roślin”, na której zgromadzono kilkadziesiąt tysięcy rodzajów egzotycznych drzew i roślin z całego świata, odwiedziły Luksor i Dolinę Królów, Fabrykę Alabastru, a także perfumerię w Asuanie, w której wytwarzane są oryginalne olejki, z których następnie produkuje się perfumy.

- Największe wrażenie jednak zrobiła na mnie wizyta w nubijskiej wiosce, w której widać resztki kultury afrykańskiej. Ludzie żyją tam naprawdę skromnie, utrzymując się głównie z handlu. Są biedni, ale uśmiechnięci – mówi pani Ania.

Panie Dłubak z obydwu wycieczek wróciły bardzo zadowolone. A zapytane o motywację do dalszego oszczędzania w ESBANKU



Fot.: Magdalena Fidyńska

Banku Spółdzielczym jednoznacznie potwierdziły, że jest ona wysoka.

- W ostatnim czasie założyłyśmy kolejną lokatę promocyjną – Złota Rybka II. Może i tym razem nam się uda? Również

Od dłuższego czasu regularnie oszczędzam w ESBANKU

Banku Spółdzielczym, często lokuję pieniądze właśnie na lokatach z nagrodami. I w końcu się udało – dzięki lokacie „Wakacje 2009” po raz pierwszy w życiu wygrałam – i to od razu wyjazd na wakacje!

Państwu polecamy taką formę lokowania pieniędzy – bo przecież można nie tylko zaoszczędzić, ale też wygrać atrakcyjne nagrody! – podsumowuje pani Ania.

Nie pozostaje nam nic innego, jak pozazdrościć wspaniałych wakacji i zachęcić wszystkich do oszczędzania!





Streetball na Orliku

13 września 2009 r. radomszczański Orlik tętnił życiem. Wszystko za sprawą turnieju koszykówki 3-osobowej ESBANK Streetballmania, zorganizowanego przez MKS Junak, MOSiR w Radomsku oraz ESBANK Bank Spółdzielczy.



Fot.: Marek Nowakowski

Turniej został rozegrany w czterech kategoriach: do lat 13, do lat 16, dziewczęta i Open. Mecze toczyły się po 8 minut lub do zdobycia przez drużynę 11 punktów.

Łącznie na boisku zaprezentowały się 24 drużyny, które rozegrały blisko 40 meczów. W najmłodszej kategorii wiekowej, w której rywalizowały 4 drużyny, wygrali Jakub Kukulski, Jakub Machura i Marcin Jaworski. Wśród sześciu ekip startujących w kategorii do lat 16 niezwykłości okazali się Mateusz Jadczyk, Kamil Cielasiński i Jakub Puszek, w rozgrywkach dziewcząt natomiast pierwsze miejsce zajęła drużyna w składzie: Karolina Szostek, Aleksandra Skibińska i Katarzyna Konopka.

Największym zainteresowaniem cieszyła się kategoria Open. Złoto wywalczyli Adam Kuśmierz, Patryk Nowerski, Piotr Dobrowolski, srebro - Robert Hanulak, Dominik Fiala, Robert Stanisław, brązowy medal trafił natomiast do Radosława Romanowicza, Michała Wawrzyńczyka i Sebastiana Szwedzika.

Podczas turnieju przeprowadzono ponadto konkurs rzutów za 3 punkty. W kategorii do lat 16 zwyciężył Jakub Szczerbiński, w kategorii Open – Tomasz Tarkowski.

Najlepsze drużyny otrzymały dyplomy, medale, pamiątkowe koszulki i gadżety ufundowane przez ESBANK Bank Spółdzielczy.

- *Śmiało mogę powiedzieć, że ESBANK Streetballmania był najlepszym turniejem koszykówki, w jakim brałem udział do tej pory. Poziom gry, szczególnie w kategorii Open, był naprawdę wysoki, a w przyszłości będzie jeszcze wyższy – bo na pewno chętnych do gry w kolejnym turnieju będzie dużo więcej – mówi Tomek, jeden z uczestników turnieju.*

Trzeci kwartał upłynął w naszym Banku pod hasłem sportu – we wrześniu na terenie Radomska odbyły się bowiem dwie wspierane przez nas imprezy - ESBANK Streetballmania i Turniej tenisa o puchar Prezesa ESBANKU Banku Spółdzielczego.

Turniej Tenisa o Puchar Prezesa ESBANKU Banku Spółdzielczego

Już po raz szósty w Radomsku zorganizowano Turniej Tenisa o Puchar Prezesa ESBANKU Banku Spółdzielczego. Turniej odbył się w dniach 19-20 września 2009 na kortach tenisowych MOSiR-u. Wzięło w nim udział prawie 60 uczestników z Radomska, Kielc, Radomia, Częstochowy, Warszawy, Zduńskiej Woli czy Gliwic.

Mecze były rozgrywane przez całą sobotę i niedzielę. Uczestnicy rywalizowali w 4 kategoriach: Open, + 45, Open Kobiet i Debel. W kategorii Open najlepszy okazał się Wojciech Sawicki, który zwyciężył z Pawłem Lewandowskim 6:2 i 6:1, w kategorii + 45 niepokonany okazał się Zbigniew Popieluch z Radomia, który w finale wygrał z Dariuszem Dziubińskim 6:2 i 6:3. Wśród pań triumfowała Ewa Jędrzejczyk przed Beatą Niełacną, w deblu natomiast Paweł Lewandowski i Marcin Niełacny ze Zduńskiej Woli pokonali Mariusza Ciupińskiego i Dariusza Chmielewskiego z Radomska 6:4, 4:6 i 10:8.



Fot.: Marek Nowakowski



Stabilna lokata



esbank

BANK SPÓŁDZIELCZY



Stabilna lokata
Solidne oprocentowanie
Silny ESBANK

www.esbank.pl

Stala stopa procentowa w skali roku.



Czy wiesz, że dzięki spółdzielczej sieci bankomatów masz dostęp do prawie 1800 bezpro wizyjnych bankomatów w całej Polsce?